



**CÔNG TY CỔ PHẦN THƯƠNG MẠI VÀ CÔNG NGHỆ KHẢO SÁT**  
***Survey Technology & Trading Joint Stock***  
***Company***

ĐC: 159 Phố Khâm Thiên - Đống Đa - Hà Nội \* Tel: 04. 3518. 3386 \* Fax: 04. 3518.1524  
E-mail: [sujco@hn.vnn.vn](mailto:sujco@hn.vnn.vn) Website: [www.sujcom.com](http://www.sujcom.com)

**ISO 9001: 2000; ISO/ IEC 17025: 2005**



# **HƯỚNG DẪN TRÚT SỐ LIỆU**

**HÀ NỘI, 5-2009**

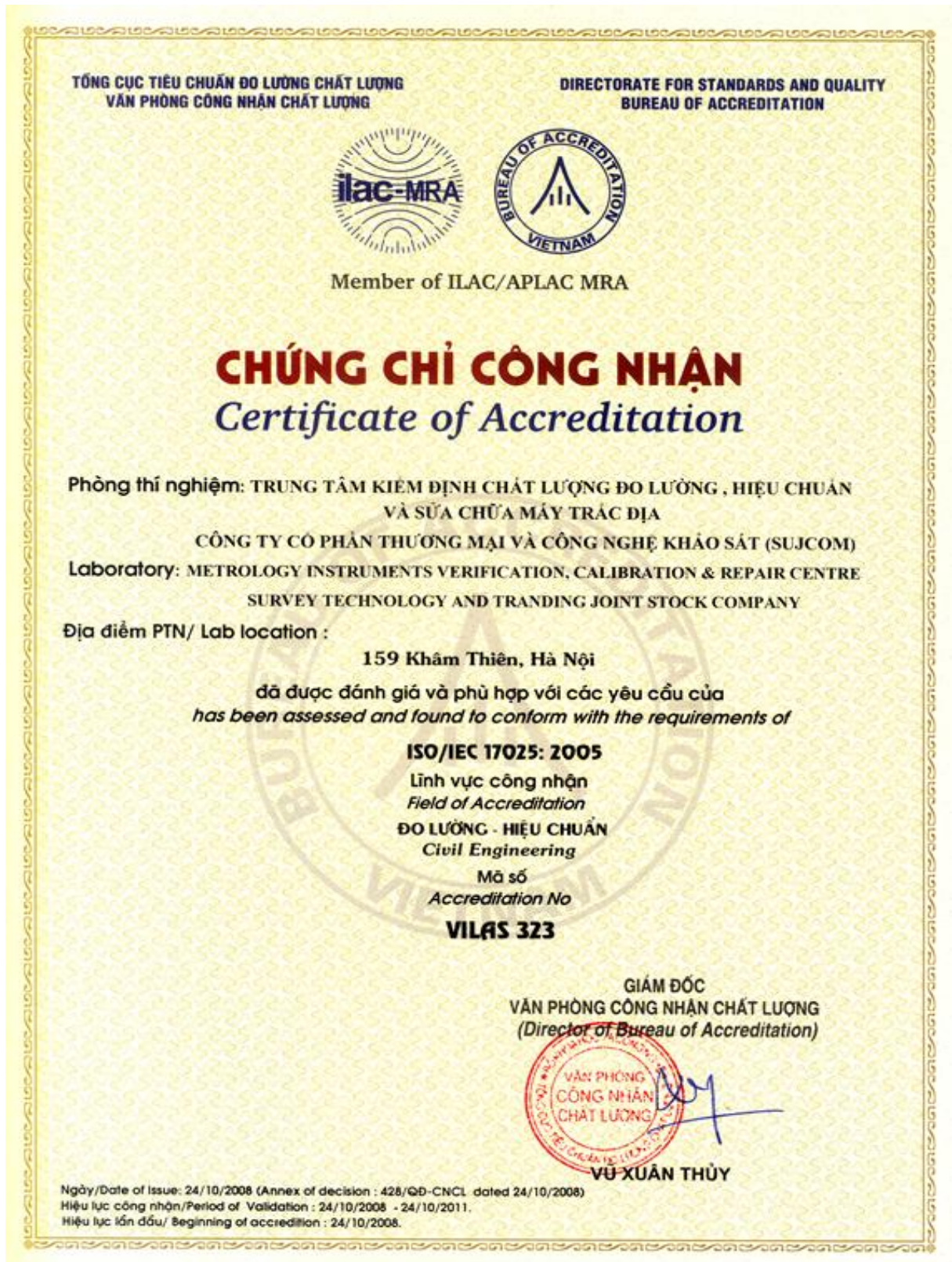
**GIỚI THIỆU**  
**TRUNG TÂM KIỂM ĐỊNH HIỆU CHUẨN**  
**VLAS 323**

**\*\*\*\*\***

- \* Phòng thí nghiệm đạt đầy đủ các chứng chỉ, là thành viên của tổ chức ILAC/ APLAC MRA.
- \* Là Trung tâm Kiểm định – Hiệu chuẩn ngoài quốc doanh duy nhất tại miền Bắc.
- \* Theo tiêu chuẩn quốc tế ISO 9001:2000 và ISO/IEC 17025:2005.

**DỊCH VỤ**

- Kiểm định hiệu chuẩn các thiết bị đo đạc có giá trị toàn quốc.
- Giấy chứng nhận Kiểm định hiệu chuẩn có giá trị 01 năm kể từ ngày xác nhận.
- Thời gian hiệu chuẩn nhanh, chi phí hợp lý.



# CERTIFICATE



## Management System as per ISO 9001 : 2000

In accordance with TÜV CERT procedures, it is hereby certified that

### **SURVEY TECHNOLOGY & TRADING JOINT STOCK COMPANY**

**No159 Kham Thien Street, Dong Da District,  
Hanoi, Vietnam**

applies a management system in line with the above standard for the following  
scope

### **Provision of Survey Instruments and After-sale Service**

Certificate Registration No. **44 100 085191**

Audit Report No. 2.5-5711/2008

TÜV CERT Certification Body  
at TÜV NORD CERT GmbH

Valid until **2011-03-17**

Initial Certification 2008-03-18

Bangkok, 2008-03-18

This certification was conducted in accordance with the TÜV CERT auditing and certification  
procedures and is subject to regular surveillance audits.

TÜV NORD CERT GmbH Langemarckstrasse 20 D - 45141 Essen [www.tuv-nord.com](http://www.tuv-nord.com)



TGA-ZM-30-08-00



VNA, FE5711, CA 0291-



## TÀI LIỆU HƯỚNG DẪN SỬ DỤNG CHƯƠNG TRÌNH TRÚT SỐ LIỆU MÁY TOÀN ĐẠC LEICA


### *Leica Survey Office Ver 2.1.1*

Dùng chung cho các đời máy: **TPS300, 400, 700,800 .. TS02, TS06, TS09..**

#### I. CÀI ĐẶT PHẦN MỀM TRÊN MÁY TÍNH:

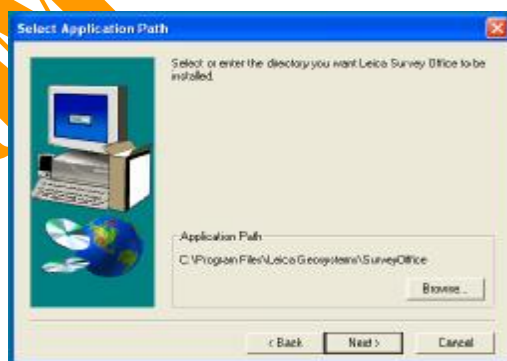
##### \* Cài đặt chương trình vào máy tính:

Từ thư mục chứa toàn bộ chương trình cài đặt **Leica SurveyOffice** ta tiến hành các công đoạn cài đặt như sau:

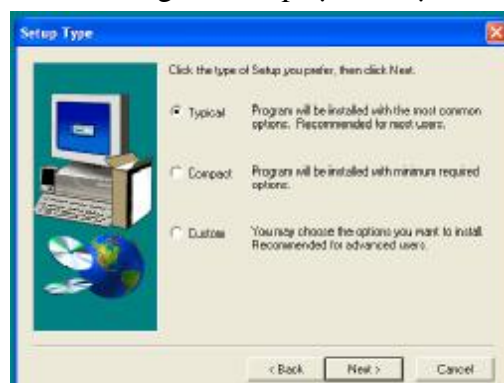
B1: Chạy file  **SETUP.EXE** trong thư mục chứa chương trình cài xuất hiện bảng sau:



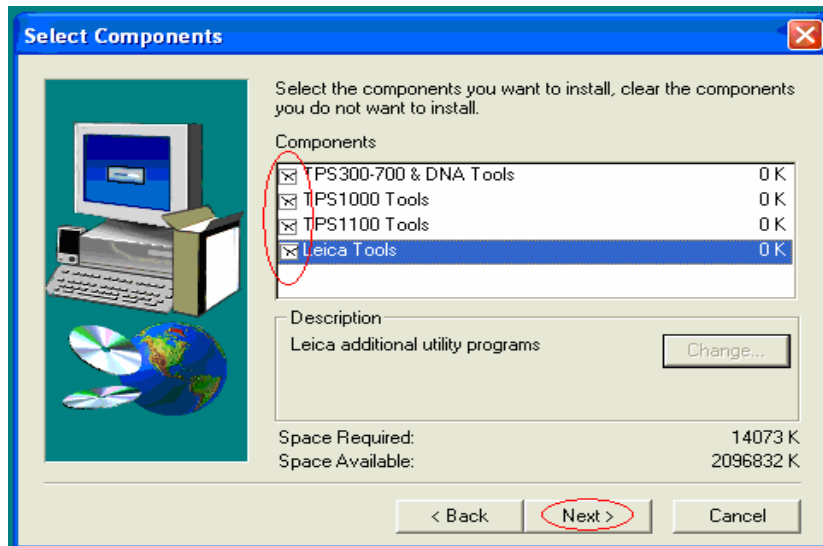
B2: Chọn Next để chương trình tiếp tục cài đặt:



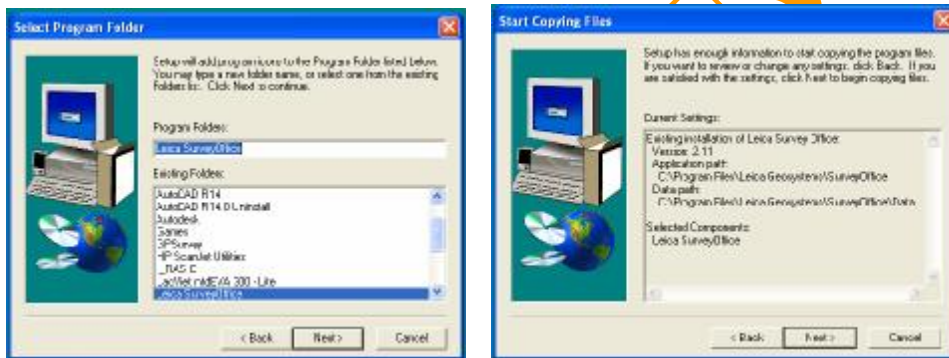
B3: Tiếp tục chọn Next để chương trình tiếp tục cài đặt:



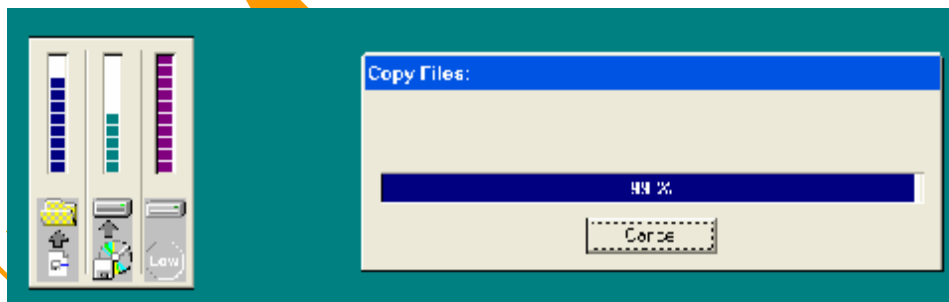
B4: Chọn Typical và chọn Next để tiếp tục cài đặt:



B5: Chọn hết vào các ô như ở hình trên và tiếp tục chọn Next để chương trình tiếp tục cài đặt:



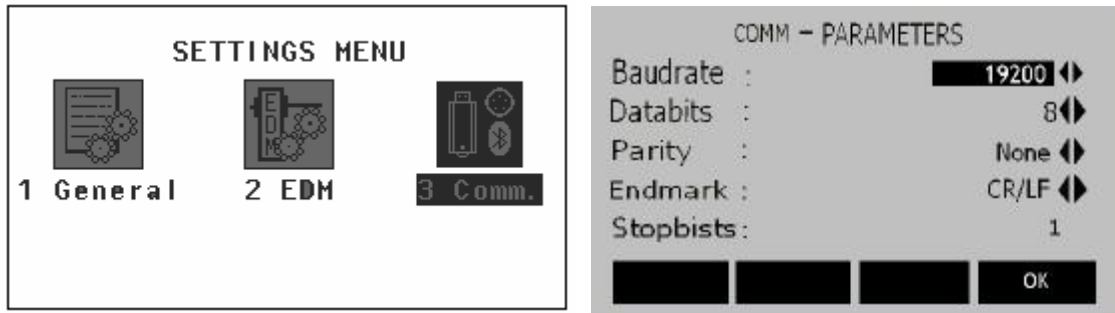
B6: Tiếp tục chọn Next để chương trình tiếp tục cài đặt:



Chọn Finish và khởi động lại máy tính để hoàn tất cài đặt chương trình.

## II. CÀI ĐẶT TRÊN MÁY TOÀN ĐẠC:

Vào SETTINGS MENU tìm đến **Comm** Màn hình xuất hiện:



## III. TRÚT SỐ LIỆU:

### A. Từ máy toàn đạc sang máy tính:

B1. Kết nối máy toàn đạc với máy tính qua cáp truyền dữ liệu.



B2. Khởi động chương trình trút bằng cách nhấp đúp vào biểu tượng trên màn hình hoặc vào: **Start/ Programs/ Leica SurveyOffice** chương trình xuất hiện:



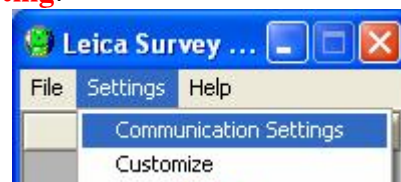
B3. Cài đặt thông số truyền:

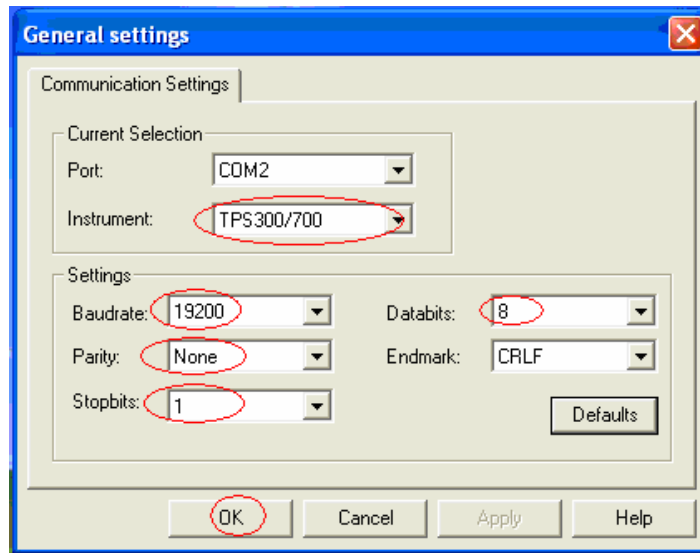
#### **Chú ý:**

- Các thông số cài đặt phải giống như trên máy toàn đạc nếu không chương trình sẽ không thể kết nối được).

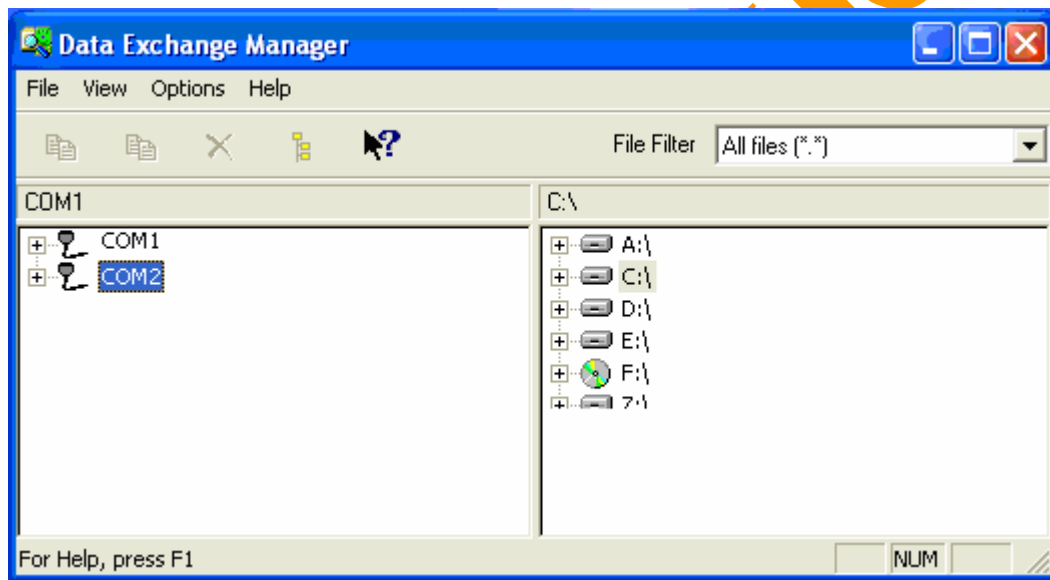
- Riêng cổng Port: Có thể là COM2, COM3, hoặc COM4 tùy vào máy tính ... trong ví dụ ta cài đặt thông số trên cổng COM2.

Vào **Settings / Communication setting**:

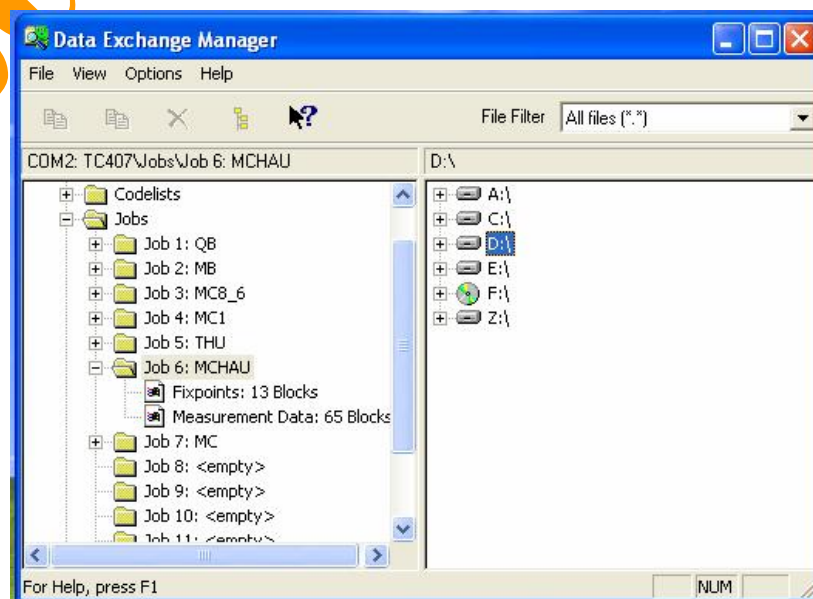




- Từ chương trình ta chọn Data Exchange Manager màn hình xuất hiện:



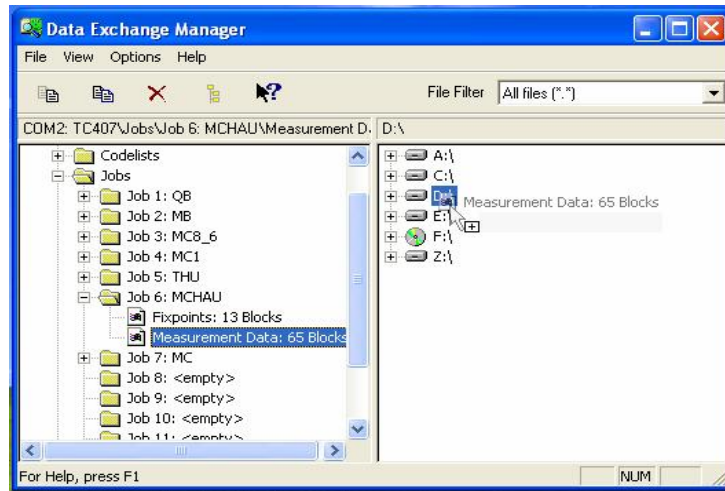
Nháy đúp vào cổng **COM 2...** để mở JOB trong máy toàn đạc:



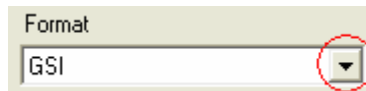



+ Bấm trái chuột vào Job cần trút giữ và kéo sang thư mục bên máy tính VD ở đây ta muốn trút số liệu từ Job có tên là **MCHAU**. Trong Job **MCHAU** sẽ có 2 dạng dữ liệu **Fixpoint (Điểm gốc) & Measurement Data (Điểm đo chi tiết)**.

B4: Chuột phải vào **Measurement Data** rồi **Copy & Paste** sang ổ C hoặc ổ D của máy tính ta làm như sau:

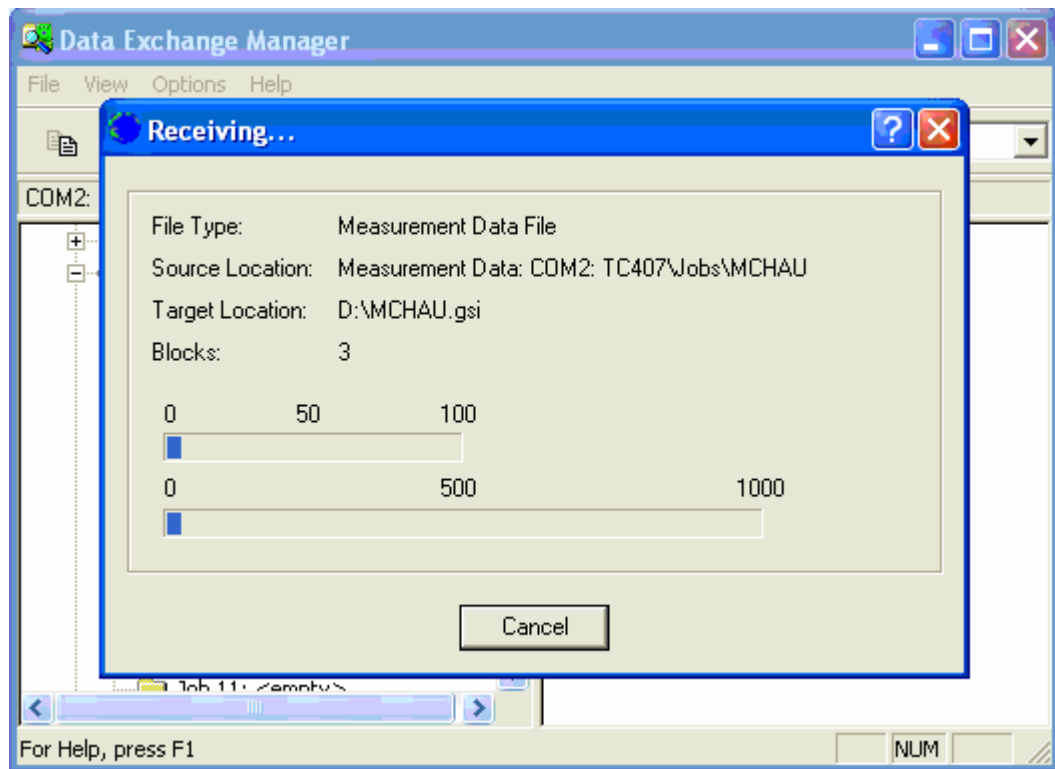


+ Màn hình xuất hiện một số thông báo cho ta lựa chọn:



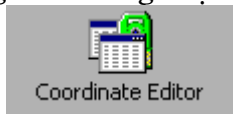
Chọn kiểu số liệu tại , dưới đây là các định dạng:

- + \*.GIS: đây là file cơ bản cho các dòng máy Leica
  - + \*.IDX: Chương trình trút ra file có dạng X, Y, H, Mã CODE
  - + \*.DXF: Đây là file mở bản điểm trên chương trình AUTOCAD
  - + \*.CAD: Đây là file mở bản điểm trên chương trình AUTOCAD với các lớp hiển thị tiếng Việt
  - + \*.iGeosys: File tạo sổ đo chi tiết có phân trạm đo bằng tiếng Việt
- >>> Sau khi chọn xong ta bấm OK chương trình bắt đầu trút số liệu từ máy toàn đạc sang máy tính:



### **B. Từ máy toàn đạc sang máy tính:**

Sử dụng chức năng xoay thảo tọa độ để chuyển vào máy toàn đạc như sau:



B1: Vào **Coordinate Editor** soạn bảng tọa độ trong bảng nhập tọa độ như dưới đây:



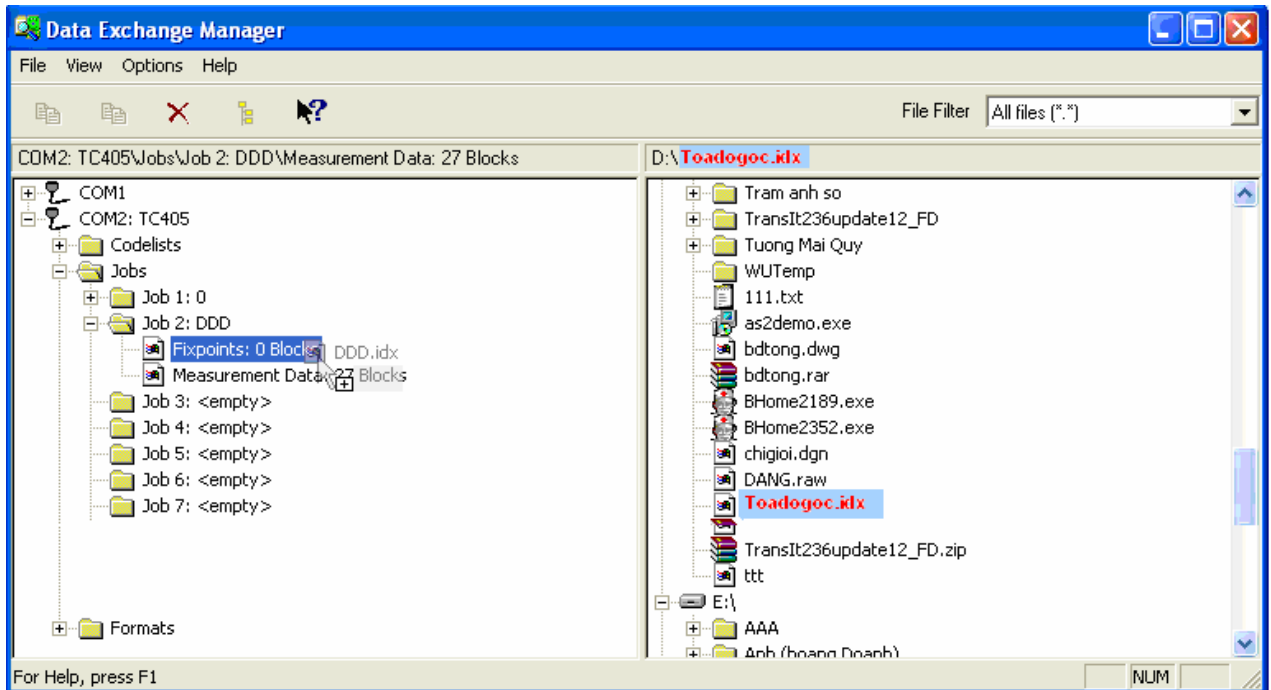
- Pont id                   :    Nhập số thứ tự
- Easting                   :    Toạ độ Y
- Northing                 :    Toạ độ X
- Elevation                :    Độ cao
- Code                      :    Mã điểm (ghi chú điểm)

Sau khi nhập xong ta ghi lại thành một file lưu trên ổ C hoặc ổ D, ví dụ là : **Toadogoc.idx**

B2: Tiếp theo ta thực hiện công tác trút ngược từ máy tính sang máy toàn đạc:

- Cách 1: Bấm & giữ phím chuột trái trên file **Toadogoc.idx** và kéo thả vào dòng **Fixpoints** Job trên máy toàn đạc

- Cách 2: Copy file **Toadogoc.idx** và **Paste** vào dòng **Fixpoints** của Job trong máy  
Trong hình vẽ là copy **Toadogoc.idx** vào **JOB 2 DDD**:

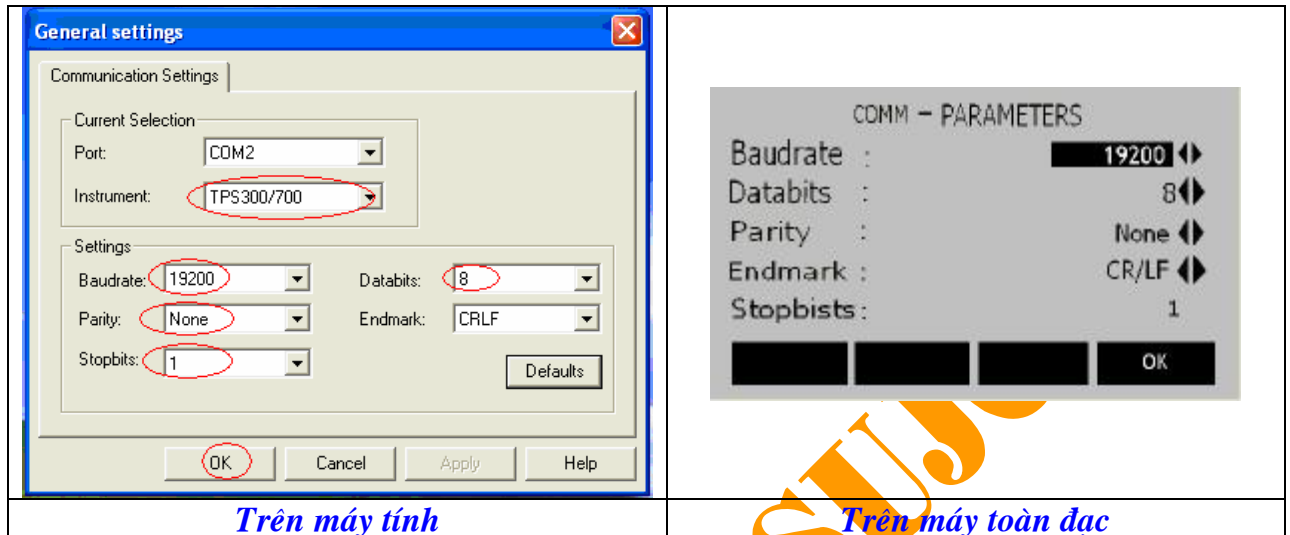


Chọn OK chương trình tự động trút số liệu từ máy tính sang máy toàn đạc.

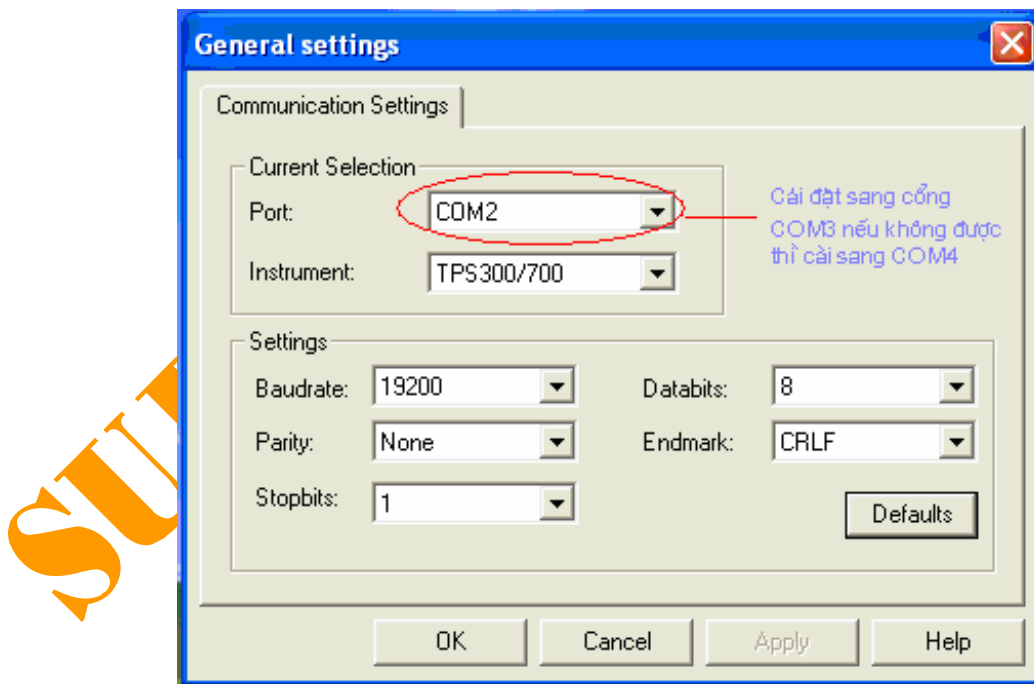
## MỘT SỐ VẤN ĐỀ THƯỜNG GẶP

\*. Khi không truyền được số liệu từ máy toàn đạc sang máy tính cần kiểm tra:

- Cần kiểm tra xem thông số truyền trên máy toàn đạc và trên máy tính có giống nhau chưa ?



- Nếu các thông số truyền trên máy toàn đạc và trên máy tính đã giống nhau nhưng vẫn không truyền được thì có thể máy đang được kết nối ở cổng COM khác.
- Do vậy ta chuyển sang khai báo máy ở cổng COM khác như sau:



Hà Nội, ngày 10 tháng 10 năm 2009.  
Biên soạn nội dung

KS. Phương Hữu Quân